

CALVILLE BARRE du Rhône

© choisel jean-louis-1981-2002 -2008.

ORIGINE : Rhône. Je l'ai reçue de mon ami Gilbert Nicaise en automne 1981(Institut de Sandor-69-Limonest).Ce n'est pas celui décrit par Leroy.

SYNONYMES : Calville du Mont d'Or.

MATURITE-CONSOMMATION : Octobre-Décembre.

FORME : Moyenne à plus, L=84mm., H=60mm.-Plus large, discoïdale, un peu asymétrique, pourtour irrégulier.

EPIDERME : Lisse, jaune paille fortement et largement strié de carmin (larges stries), un peu marbré ou lavé de carmin plus clair. Lenticelles petites, gris clair peu évidentes.

CUVETTE DU PEDONCULE : Large, évasée, profonde, gris-vert rayonnant dépassant à peine ou pas du sommet.

PEDONCULE : Gros à moyen, long, incliné, plus gros à l'attache.

CUVETTE DE L'ŒIL : Peu à moyen large, évasée, peu profonde, assez régulière avec toutefois quelques plis peu évidents et, peut-être, un ou deux petits mamelons.

ŒIL : Moyen, clos ou mi clos.

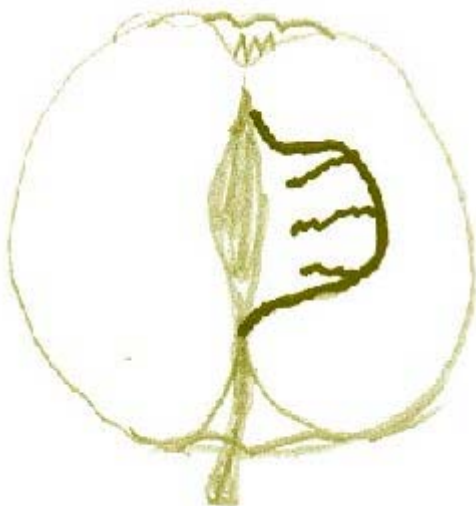
CHAIR :Blanc-jaunâtre, colorée de rose, sous la peau aux endroits où elle est lavée de rouge, et rosée plus au centre, par endroits, et surtout sous le cœur côté œil, acidulée, sucrée, ferme.

LOGES à PEPINS : Hautes bien que paraissant larges ; feutrées, ouvertes. Gros pépins.

CARACTERES PARTICULIERS :

OBSERVATIONS : Arbre vigoureux, volumineux, à port dressé à mi retombant ; rustique, très alternant ; floraison mi précoce.

NOTES : Il existe un Calville Barré signalé par Oberdieck en 1875 n°642, Illustrirten dont voici la coupe et les loges. Maturité conservation Octobre-



janvier.

CALLEVILLE BARRE.

Choisel 2008 selon Oberdieck. Voir la fiche

REFERENCES : Choisel.(étude, photos, coupe ici).©1981-2002-2008